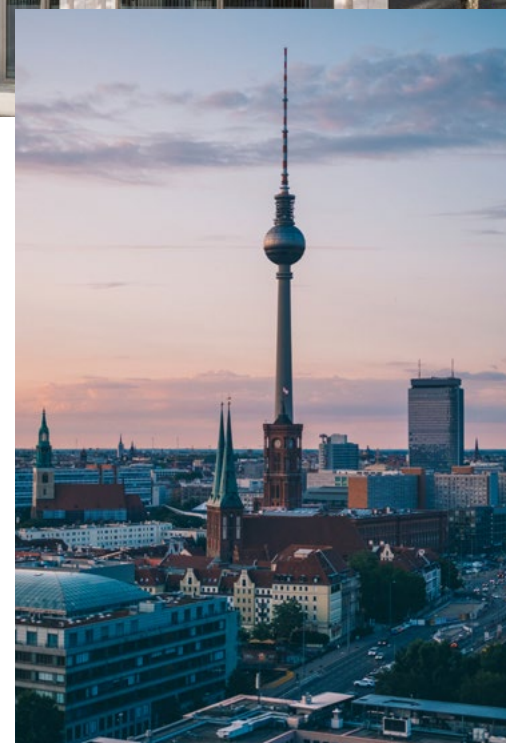


Raum für Bildung, Networking und Kommunikation



Konferenz- und
Seminarzentrum
im Herzen von
Berlin

quadriga-forum.de



Kontakt

Mit unserem klassischen Konferenz-
im Seminarangebot liegt das Quadriga
Forum Veranstaltungs-Hotspot des
politischen Zentrum Berlins.

Sie haben Fragen zu unseren
Räumlichkeiten, Ihrer Anmeldung
oder Sie möchten Partner werden?

Kontaktieren Sie uns gerne!

Quadriga Forum

Quadriga Media Berlin GmbH
Werderscher Markt 13
D-10117 Berlin
Tel +49 (0) 30 84 85 9 - 493
info@quadriga.eu
quadriga-forum.de



Wir bieten mehr

- Repräsentative, lichtdurchflutete Räume mit modularen Raumkonzepten
- Hochwertige technische Ausstattung für eine angenehme Atmosphäre
- Beste Lage und Verkehrsanbindung im Berliner Regierungsviertel
- Exzellenter, flexibler Rundum-Service durch das Quadriga Event-Team
- Exklusive Rahmenprogramme und ausgezeichnete Caterings
- Netzwerk aus namhaften Moderatoren und Referenten



Bestuhlungsvarianten & Preise

Der Konferenzsaal sowie die Seminar- und Workshop Räume können nach Bedarf kombiniert und flexibel bestuhlt werden. Damit können wir für Sie in verschiedenen Räumlichkeiten von 35 bis 230 Quadratmetern individuell planen. Zusätzlich steht das Atrium als offenes Raumkonzept für Empfänge zur Verfügung.

Raum	Größe	Block (Stühle)	U-Form (Stühle)	Kino (Stühle)	Parla- men- tarisch	Empfang (Personen)	Oktagon (Rondell)	Miete/ Tag	Miete/ 1/2 Tag
A	150qm - 230qm	36-54	32-48	75-195	54-144	80-195	-	ab 828 €	ab 660 €
B	50qm - 60qm	24-36	20-32	50-60	26-36	50-60	-	ab 576 €	ab 420 €
C	35qm	14-24	12-14	28-40	18	30-50	24	ab 396 €	ab 336 €

Alles inklusive

Die Bestuhlung der Räume mit unserem Mobiliar, sowie die Nutzung von Beamer, Leinwand, Pinnwand, Flipchart und Moderationskoffer sind in unseren Preisen enthalten.

Raumpreise für ganze und halbe Tage

Die in der Tabelle angegebenen Raumpreise beziehen sich auf die Buchungen der einzelnen Räume für ganze und halbe Tage. Alle Preise verstehen sich exklusive Verpflegung.

Bestuhlung flexibel und unkompliziert

Ob Block-, U-, Kino- oder parlamentarische Bestuhlung. Unser Serviceteam setzt jede Variante für Sie um und wählt den passenden Raum gemeinsam mit Ihnen aus.

Produktübersicht

- Konferenz- & Seminarräume auf 1.200 m²
- Atrium
- Konferenzsaal
- 9 Seminarräume
- Modular kombinierbare Räume
- Flexible Bestuhlung
- Stillvolles Mobiliar
- Moderne Tagungstechnik

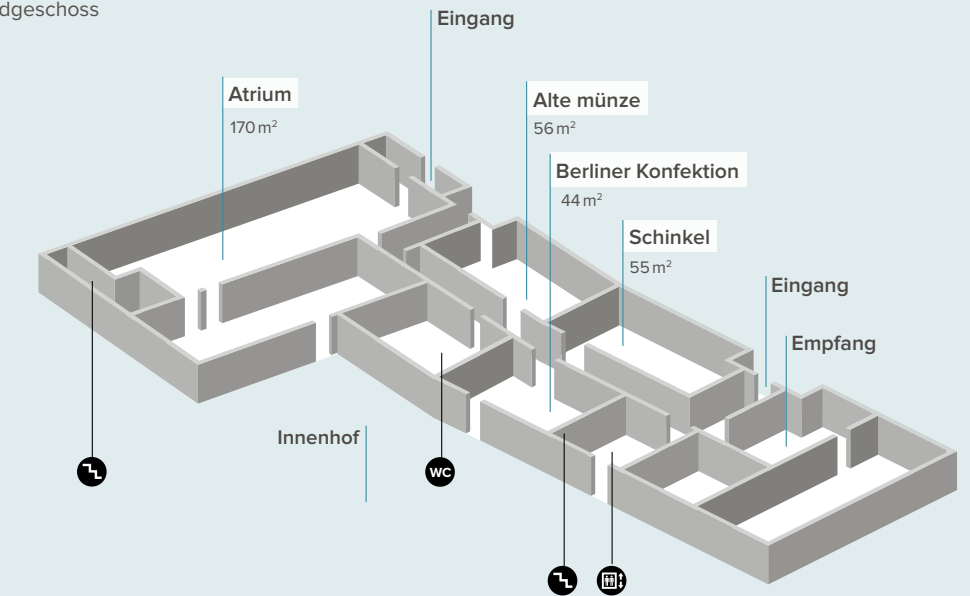
Tagungspauschalen

Ab einer Teilnehmerzahl von 10 Personen können Sie aus unseren hochwertigen Tagungspauschalen „Klassik“ und „Vital“ wählen. Bei der Buchung der Tagungspauschale entfällt die Raummiete. Die Pauschalpreise werden pro Person und Tag beziehungsweise halbem Tag berechnet. (Veranstaltungszeit bis zu max. 6 Stunden).

	Klassik Tag	Klassik 1/2 Tag	Vital Tag	Vital 1/2 Tag
Bereitstellung eines Haupttagungsraumes entsprechend der Teilnehmerzahl	✓	✓	✓	✓
Standardtechnik im Haupttagungsraum (Beamer, Leinwand, Flipchart, Pinnwand)	✓	✓	✓	✓
Schreibutensilien für Ihre Teilnehmer	✓	✓	✓	✓
Moderationskoffer	✓	✓	✓	✓
Pinnwand	✓	✓	✓	✓
Flipchart	✓	✓	✓	✓
W-Lan	✓	✓	✓	✓
Begrüßungskaffee	✓	—	inkl. Frisch gepressten Säften	—
Kaffeepause am Vormittag	inkl. herzhafter Snacks	inkl. herzhafter Snacks	inkl. Mini-Vollkorn-Brötchen	inkl. Mini-Vollkorn-Brötchen
Getränke im Haupttagungsraum	unbegrenzt	unbegrenzt	unbegrenzt	unbegrenzt
Lunchbuffet	✓	✓	✓	✓
Alkoholfreie Getränke zum Lunchbuffet	✓	✓	✓	✓
Kaffeepause am Nachmittag	Kuchen & Obst	Kuchen & Obst	inkl. Vollkorngebäck & Obst	inkl. Vollkorngebäck & Obst
Preis (netto)	70 €	62 €	80 €	76 €

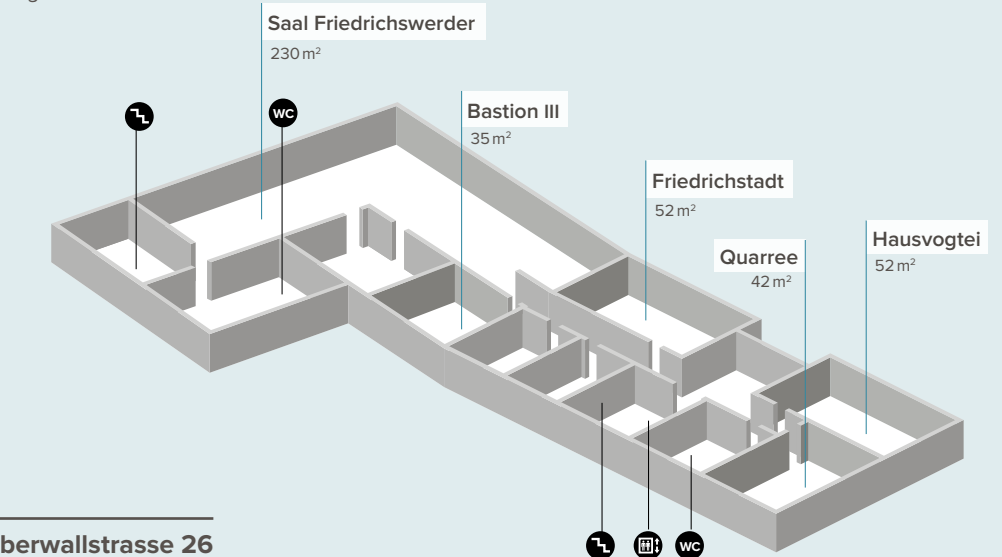
Werderscher Markt 13 / 15

Erdgeschoss



Werderscher Markt 13 / 15

Obergeschoss



Oberwallstrasse 26

Erdgeschoss

150m²

