

# Unser Konferenz- und Seminarzentrum im Detail

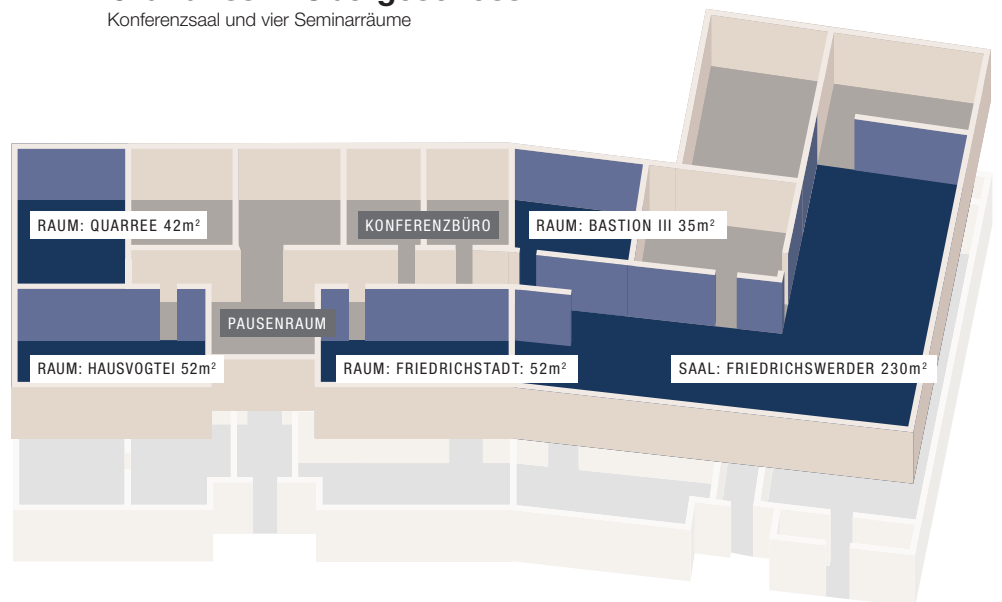
Nachdem Sie erste Impressionen von unseren Räumlichkeiten und der Umgebung erhalten haben, möchten wir nun ins Detail gehen. Finden Sie folgend alle Informationen zur Raumaufteilung, Größe und den Bestuhlungsvarianten der einzelnen Seminarräume sowie Details zu den Raummietpreisen und einen Überblick über unserer Pauschalen. Jede Veranstaltung ist individuell, daher beraten wir Sie gerne beim Thema Konferenztechnik und -equipment sowie Catering und unterstützen Sie bei der Planung und Umsetzung eines spannenden Rahmenprogramms.

## Grundriss 1. Obergeschoss

Konferenzsaal und vier Seminarräume

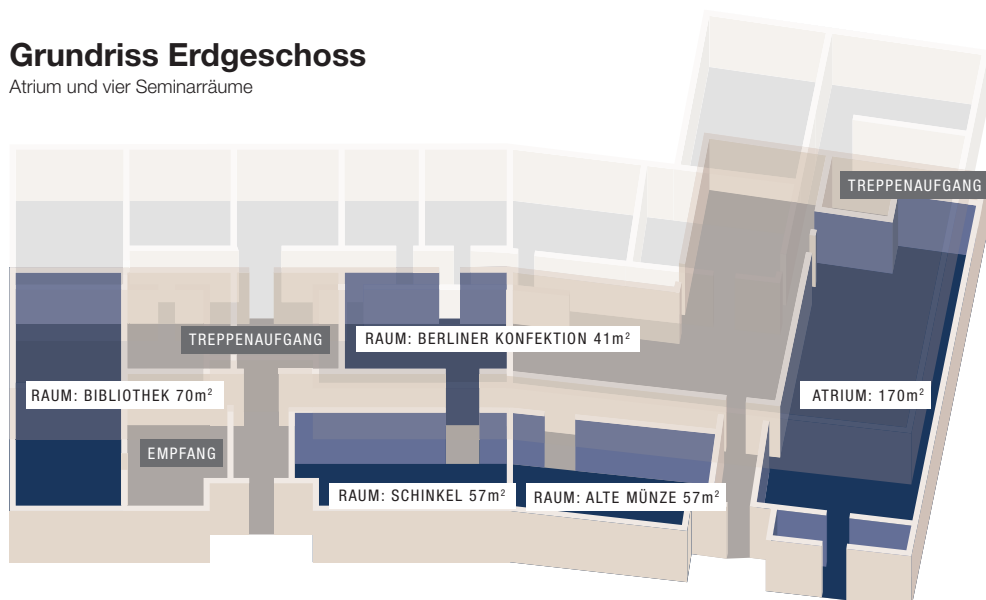
**10 Räume auf  
1.200 m<sup>2</sup> und  
2 Etagen**

Nach Orten, Persönlichkeiten und Institutionen aus der näheren Umgebung des historischen Viertels benannt, verfügen unsere Räume alle über Tageslicht und sind mit moderner Tagungstechnik ausgestattet.



## Grundriss Erdgeschoss

Atrium und vier Seminarräume

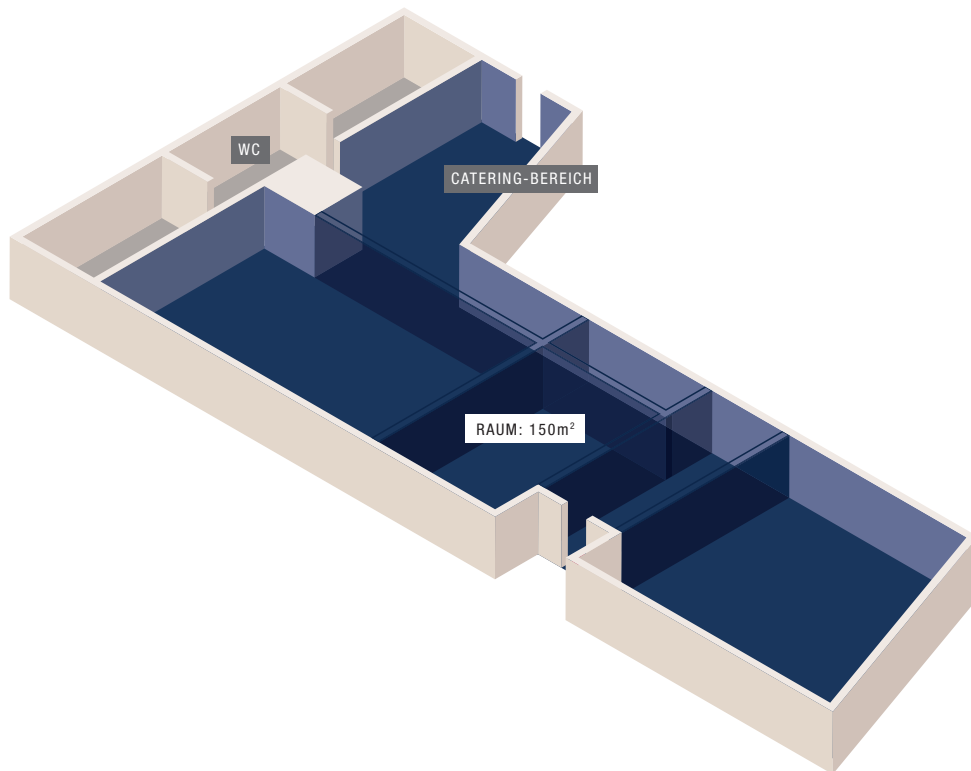


# Unser Konferenz- und Seminarzentrum im Detail

Der Zugang erfolgt über die Oberwallstraße 23. Die Räume mit einer offengestalteten Decke sind in ihrem Ausstattungsstandard entsprechend der Tagungsräume im Quadriga Forum. **Darüber hinaus verfügt dieser Raum über ein mobiles Trennwandsystem, sodass unterschiedliche Raumkonstellationen möglich sind.** Ein Haupttagungsraum kann somit innerhalb kürzester Zeit während der Veranstaltung in 2 Workshopräume unterteilt werden. Ein Empfangs- & Cateringbereich ist darüber hinaus selbstverständlich ebenfalls verfügbar.

## Grundriss Oberwallstraße

Unser Raum - Ihre Ideen



# Bestuhlungsvarianten und Raummietpreise

Der Konferenzsaal sowie die acht Seminar- und Workshopräume können nach Bedarf kombiniert und flexibel bestuhlt werden. Abgestimmt auf die individuellen Veranstaltungen stehen Ihnen Räume von 35 bis 230 Quadratmeter zur Verfügung. Unser kompetentes Team berät Sie gern dazu, welche Räume sich für spezifische Veranstaltungen in idealer Kombination eignen.

## Bestuhlung flexibel und unkompliziert

Ob Block-, U-, Kino- oder parlamentarische Bestuhlung – unser Serviceteam setzt jede Variante für Sie um und wählt den passenden Raum gemeinsam mit Ihnen aus.

## Raumpreise für ganze und halbe Tage

Die in der Tabelle angegebenen Raumpreise beziehen sich auf die Buchungen der einzelnen Räume für ganze und halbe Tage. Alle Preise verstehen sich zuzüglich der geltenden Mehrwertsteuer. Für Veranstaltungen ab 10 Personen können Sie auch unsere Tagungspauschalen nutzen, in denen bereits die Raummiete und Verpflegung inkludiert sind.

## Alles inklusive

Natürlich sind die Bestuhlung der Räume mit unserem Mobiliar, sowie die Nutzung von Beamer, Leinwand, Pinnwand, Flipchart und Moderationskoffer in unseren Preisen enthalten.



Raum	Größe	Block	U-Form	Kino	Parlament 1	Empfang	Miete – Tag	Miete – ½ Tag
Atrium	170 m <sup>2</sup>	–	–	80 Stühle	–	200 Personen	1.000 Euro	500 Euro
Schinkel	57 m <sup>2</sup>	24 Stühle	20 Stühle	49 Stühle	30 Stühle	60 Personen	480 Euro	280 Euro
Alte Münze	57 m <sup>2</sup>	24 Stühle	20 Stühle	50 Stühle	30 Stühle	60 Personen	480 Euro	280 Euro
Berliner Konfektion	41 m <sup>2</sup>	18 Stühle	16 Stühle	40 Stühle	24 Stühle	40 Personen	350 Euro	200 Euro
Bibliothek	70 m <sup>2</sup>	10 Stühle	–	–	–	–	500 Euro	200 Euro
Friedrichswerder	230 m <sup>2</sup>	54 Stühle	48 Stühle	200 Stühle	144 Stühle	200 Personen	2000 Euro	1000 Euro
Friedrichstadt	52 m <sup>2</sup>	24 Stühle	20 Stühle	49 Stühle	26 Stühle	60 Personen	480 Euro	280 Euro
Hausvogtei	52 m <sup>2</sup>	24 Stühle	20 Stühle	49 Stühle	26 Stühle	60 Personen	480 Euro	280 Euro
Quarree	42 m <sup>2</sup>	16 Stühle	14 Stühle	35 Stühle	24 Stühle	–	380 Euro	230 Euro
Bastion III	35 m <sup>2</sup>	14 Stühle	12 Stühle	28 Stühle	18 Stühle	–	330 Euro	230 Euro
Oberwall	150 m <sup>2</sup>	40 Stühle	36 Stühle	90 Stühle	60 Stühle	120 Personen	680 Euro	340 Euro

## Bestuhlungsvarianten



**Empfang:** im Atrium mit Stehtischen und Lounge **Parlament 1:** Bei Konferenzen zwischen 100 und 140 Personen **U-Form** Ideal für Vortragssituationen mit kleinem Publikum

# Tagungspauschalen

Ab einer Teilnehmerzahl von 10 Personen können Sie aus unseren Tagungspauschalen wählen. Die Pauschalpreise werden pro Person und Tag beziehungsweise halbem Tag (Veranstaltungszeit bis zu max. 6 Stunden) berechnet. Neben einem Großteil der Tagungstechnik und Möblierung sind Getränke und Speisen komplett oder teilweise inklusive. Gerne stellen wir Ihnen ein individuelles Angebot für Ihre Veranstaltung zusammen.



Tagungspauschalen	Klassik	Klassik ½ Tag	Spezial	Spezial ½ Tag	Vital
Bereitstellung eines Haupttagungsraumes entsprechend der Teilnehmerzahl	✓	✓	✓	✓	✓
Standardtechnik im Haupttagungsraum (Beamer, Leinwand, Flipchart, Pinnwand)	✓	✓	✓	✓	✓
Schreibutensilien für Ihre Teilnehmer	✓	✓	✓	✓	✓
Moderationskoffer	✓	✓	✓	✓	✓
Pinnwand (bis zu 3 Stück)	✓	✓	✓	✓	✓
Flipchart (bis zu 2 Stück)	✓	✓	✓	✓	✓
WLAN	✓	✓	✓	✓	✓
Begrüßungskaffee	–	–	✓	✓	inkl. frisch gepressten Säften
Kaffeepause vormittags (inklusive Kaffeespezialitäten und einer Teeselektion)	inkl. herzhafter Snacks	inkl. herzhafter Snacks	inkl. herzhafter Snacks	inkl. herzhafter Snacks	inkl. Mini-Vollkorn-Brötchen
Getränke im Haupttagungsraum	2	2	unbegrenzt	unbegrenzt	unbegrenzt
Lunchbuffet	✓	✓	✓	✓	✓
Alkoholfreie Getränke zum Lunchbuffet	1	1	unbegrenzt	unbegrenzt	unbegrenzt
Kaffeepause am Nachmittag (inklusive Kaffeespezialitäten und einer Teeselektion)	inkl. süßer Snacks	inkl. süßer Snacks	inkl. Kuchen und frischem Obst	inkl. Kuchen und frischem Obst	inkl. Vollkorngebäck und Obst
<b>Preis (netto)</b>	<b>59 Euro</b> pro Person und Tag	<b>54 Euro</b> pro Person und ½Tag	<b>64 Euro</b> pro Person und Tag	<b>58 Euro</b> pro Person und ½Tag	<b>74 Euro</b> pro Person und Tag